

夏の尾瀬ハイク記録

記 鳥切昇治



1. 山域・山名 尾瀬(尾瀬ヶ原、尾瀬沼) 尾瀬沼に咲く一面のニッコウキスゲ
2. 期 日 2015年7月22日(水)～7月23日(木)
3. メンバー 鳥切昇治 鳥切須美子
4. 行動記録

ニッコウキスゲを見に4年振りに尾瀬を訪れた。今年、尾瀬ヶ原のニッコウキスゲは鹿の食害とかで花数が極端に少ないとの事。尾瀬沼のニッコウキスゲは鹿の食害対策が実ったようで群落を見る事が出来た。

7月22日(水) 天候:晴・曇 アプローチ・鳩待峠～尾瀬ヶ原

海老名 IC から圏央道に入り鶴ヶ島 JCT から関越道に入る。赤城高原SAで休憩後、沼田ICで下り、予定した時刻に戸倉に到着した。帰りのことを考慮し、大清水の駐車場に車を置きに行き、路線バスで戸倉に戻る。鳩待峠はマイカー規制中でシャトルバスに乗車、満席に近かった。

鳩待峠(標高 1591m)付近から山の鼻へ下る。山の鼻から登って来る人達が結構多い。途中で木道修理のヘリがホバーリングしてうるさく、5分程足止めされる。山の

鼻ビジターセンター脇の日陰で昼食にする。

尾瀬ヶ原の木道を歩く。この標高は約1400m。前方に燧ヶ岳、後ろに至仏山、池塘にはヒツジグサが咲いていて、ニッコウキスゲも点々と咲いている。小中学生、ツアーのグループ、軽装のハイカーが非常に多くすれ違う。日帰りで尾瀬ヶ原に来ている様だ。

牛首分岐から竜宮の間でニッコウキスゲが群落して咲いているのが見られた。予



燧ヶ岳を正面に尾瀬ヶ原をのんびり歩く



見晴の山小屋が見えて来た

のベンチでお湯を沸かしドリップコーヒーを飲む。

小屋の前に湧き水が勢いよく湧いていて、冷たくて美味しかった。

風呂に入る。石鹸は使えないが汗を流しサッパリする。今夜は涼しく気持ち良く寝られそうだ。

コースタイム：

《往路》自宅 5:27—6:10 海老名IC—6:50 鶴ヶ島 JCT—7:41 赤城高原SA7:47—7:51 沼田IC—8:43 戸倉 8:45—8:53 大清水(駐車場)9:20—(シャトルバス)—9:33 戸倉 9:40—10:05 鳩待峠 (自宅～戸倉 走行キロ 230km)

鳩待峠 10:10—11:01 山の鼻(昼食) 11:55—12:35 牛首分岐 12:50—13:30 竜宮小屋—13:50 見晴(弥四郎小屋泊)



尾瀬ヶ原のニッコウキスゲ

約していた「見晴」の弥四郎小屋に予定より早く着いた。個室部屋に荷物を置いて外

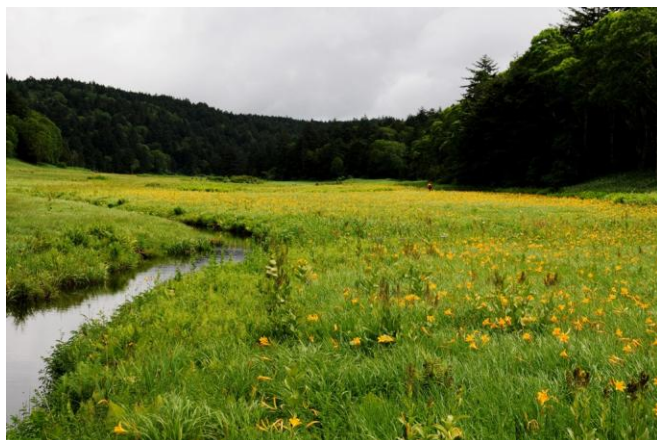


弥四郎小屋前の湧き水

10月14日(木) 天候:雨・曇 尾瀬ヶ原～尾瀬沼～大清水～帰宅

小屋の屋根を雨が叩く音で目が覚める。3:00am。朝起きても降っている。降る予報は無かったのに。雨具を着て小屋を出発する。木道は濡れて滑り易いので歩幅を小さく、注意して歩く。樹林の中、30分程歩くと雨も感じない程になる。雨具の下は蒸れてビショリ。白砂峠(1678m)で雨具を脱ぐ。

沼尻平に着く頃は雨も上がり薄日も射して来た。長蔵小屋の方に歩く。あざみの紫が鮮やか。コバイケイソウは花が終わっていた。尾瀬沼の標高は約1650m。燧ヶ岳の登山口を過ぎ、30分程歩くとニッコウキスゲの群落が見えて来た。



一面に咲く尾瀬沼のニッコウキスゲ

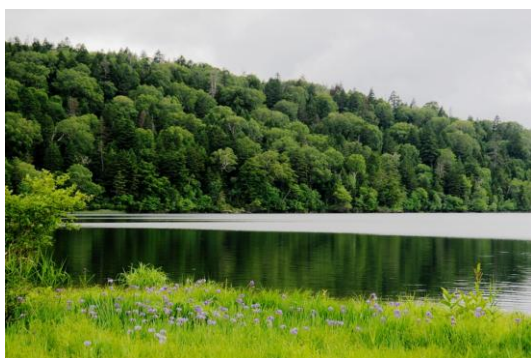
大江湿原への分岐付近のニッコウキスゲは、一面黄色に彩られて見事だ。

これは大江湿原も期待できると木道を大江湿原に向う。大江湿原に着いてみるとチラホラしか咲いていなくて期待外れだった。ガッカリし尾瀬沼まで引き返す。

尾瀬沼ビジターセンターに立ち寄り、長蔵小屋付近で三平峠方面の道を見失い、時間をロスする。三平峠下の尾瀬沼山荘を右



尾瀬沼ビジターセンター



長蔵小屋付近の尾瀬沼

に見て三平峠に向う。登りでも木道が滑る。三平峠(1760m)で小休止してから下る。又雨が降ってきたが小降りなので雨具は着ずに下る。林道の一の瀬に着く頃は雨も上がっていた。

今年から大清水から一の瀬までシャトルバスが運行されている様だったが、大清水まで砂利道の林道を歩く。下る一方の道を40分程で大清水に到着。

第二駐車場にマイカーを駐車しておいたので、戸倉まで走る。戸倉の駐車場入口に

ある東電の温泉施設「尾瀬ぶらり館」で汗を流す。気持ち良い温泉だった。

帰路は上里SAで休憩。圏央道に入り、海老名IC手前から東名に入る車で渋滞したが、海老名ICを出てからは順調に自宅に帰り着いた。

コースタイム:

見晴(弥四郎小屋)6:50—7:08 見晴新道分岐—8:40 沼尻平—9:10 尾瀬沼ビジターセンター—9:40—9:55 大江湿原 10:10—10:18 尾瀬沼ビジターセンター—11:17 三平峠 11:28—12:28 一の瀬 12:52—13:36 大清水 13:53—14:04 戸倉
《帰路》戸倉 14:46—15:33 沼田IC—16:04 上里SAで休憩 16:26—16:53 鶴ヶ島JCT—17:41 海老名IC—18:37 華屋与兵衛(夕食)—自宅

以 上